

**13º. FÓRUM DE ECONOMIA  
DA FUNDAÇÃO GETULIO VARGAS  
12 E 13 DE SETEMBRO DE 2016**

**FÓRUM COORDENADO PELA ESCOLA DE ECONOMIA DE SÃO PAULO DA FGV  
EM PARCERIA COM  
FIESP, IEDI E DIEESE**

# **Taxa de câmbio e semiestagnação**

**Antonio Corrêa de Lacerda**

**Setembro 2016**

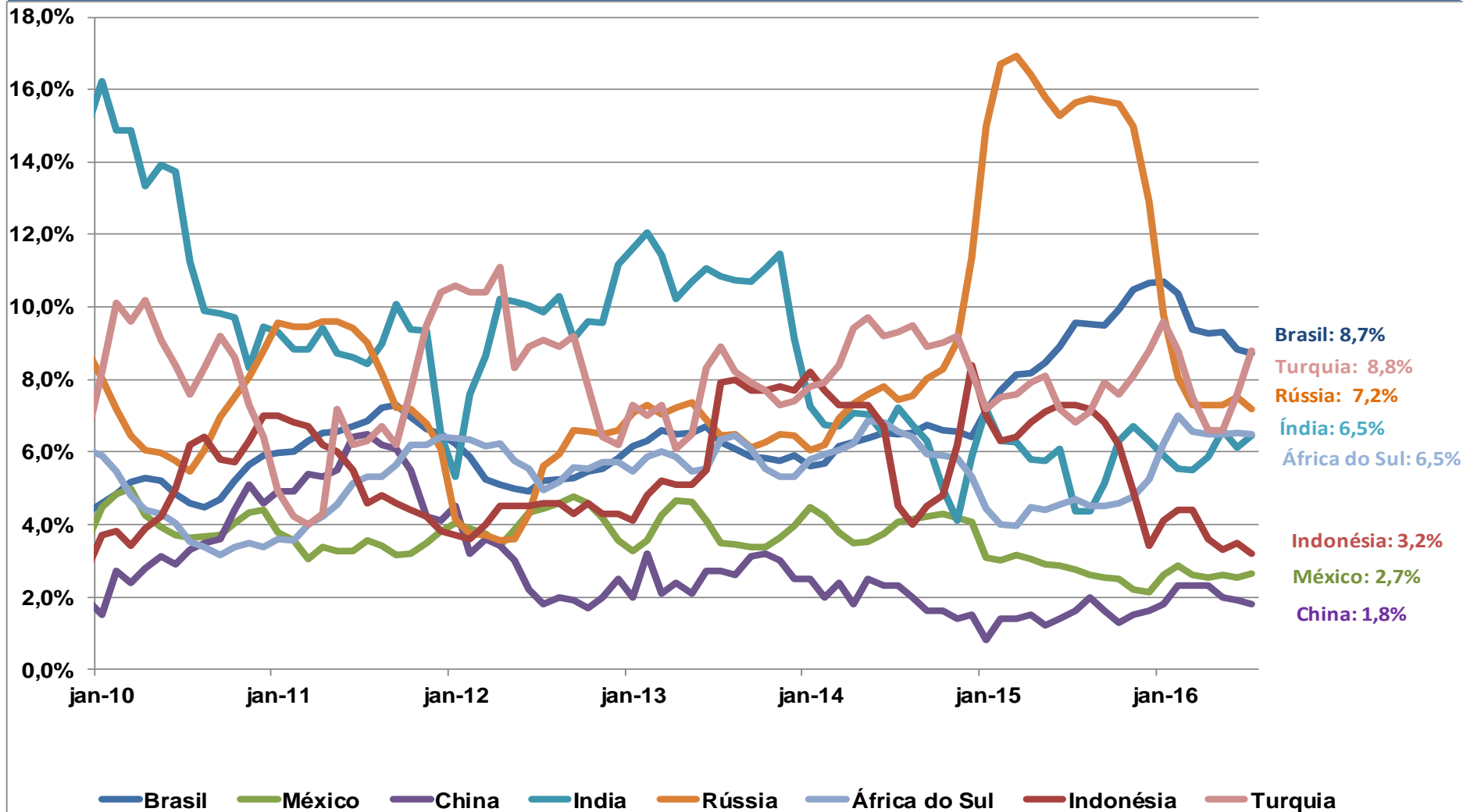


**MACROSECTOR**  
CONSULTORES



# PAÍSES SELECIONADOS: EVOLUÇÃO DA INFLAÇÃO<sup>/1</sup>

Inflação acumulada nos últimos 12 meses (Var. %)



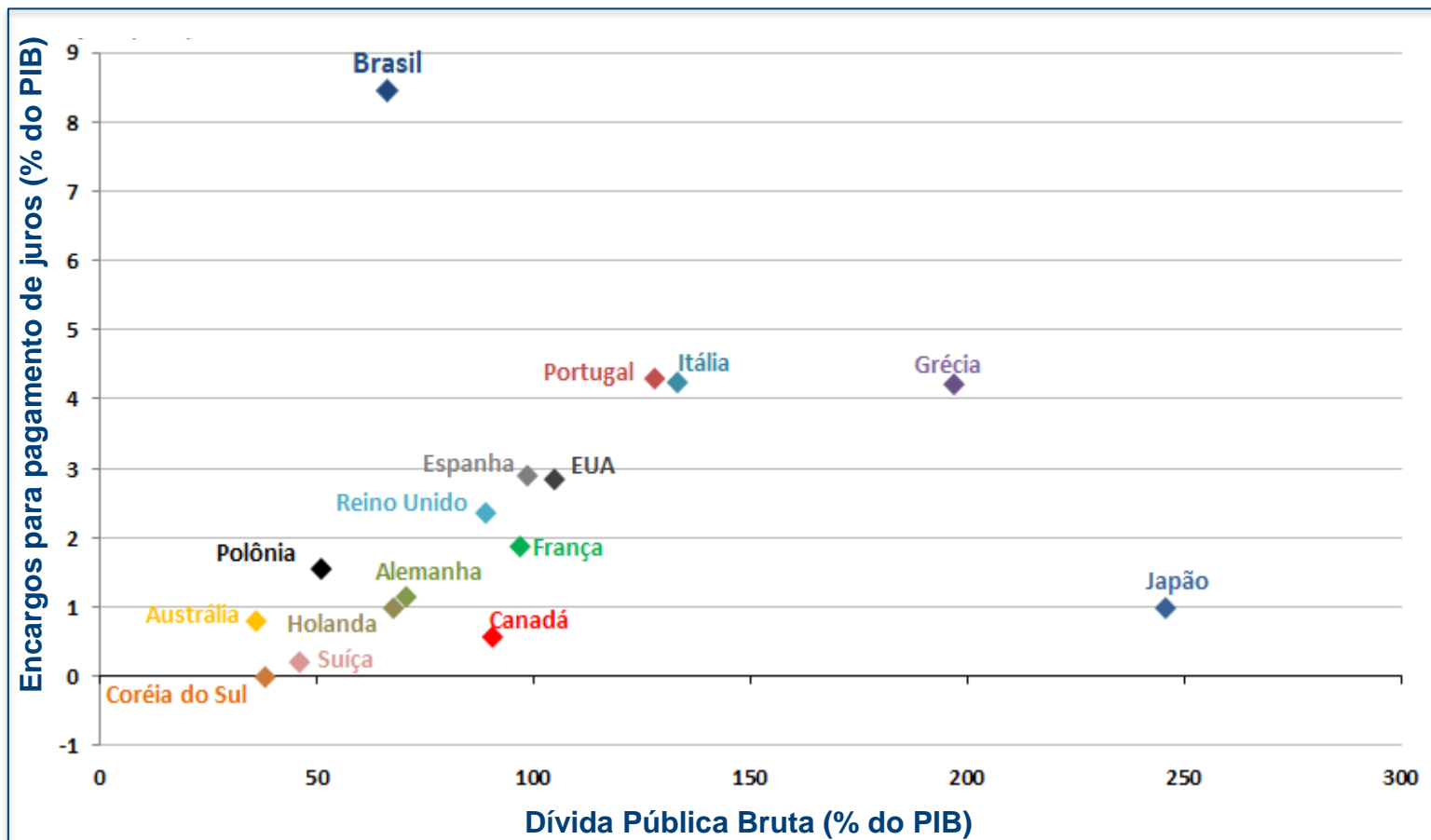
Fonte: OCDE / Elaboração: MacroSector Consultores

<sup>/1</sup> Índices de preços ao consumidor



# Carga de juros e dívida bruta - países selecionados (2015 -

MacroSistema  
% PIB)

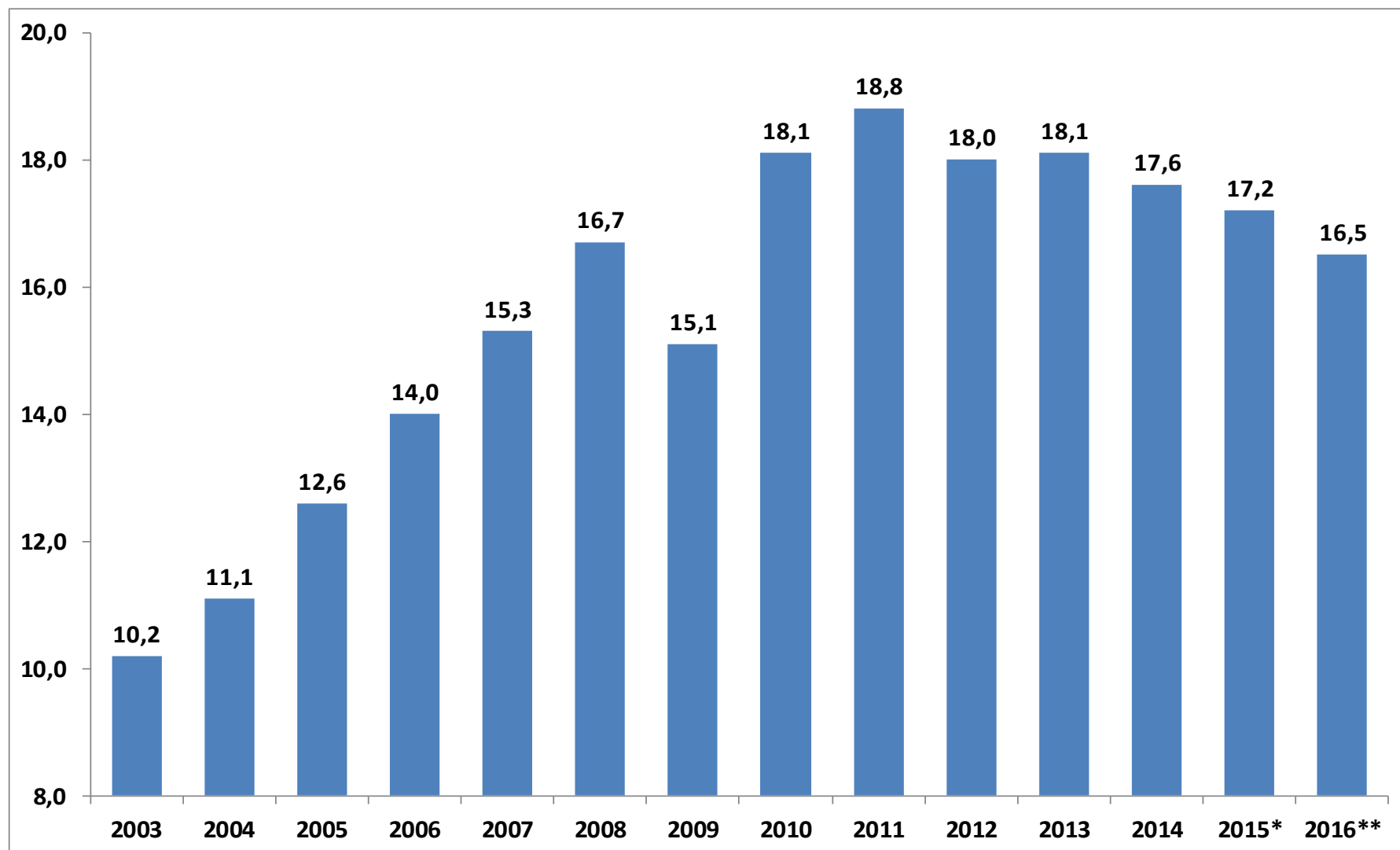


\*Dívida pública bruta Para o Brasil, dado efetivo divulgado pelo BCB. Para os demais países, projeções FMI divulgadas em outubro de 2015.

\*\* Encargos pagamento de juros: Para o Brasil, dado efetivo divulgado pelo BCB. Para os demais países, projeções OECD divulgadas em novembro de 2015.

Fonte: OCDE, FMI; BCB / Elaboração: DEPE – PUC-SP

# Coeficiente de penetração das importações na indústria de transformação 2003 - 2016



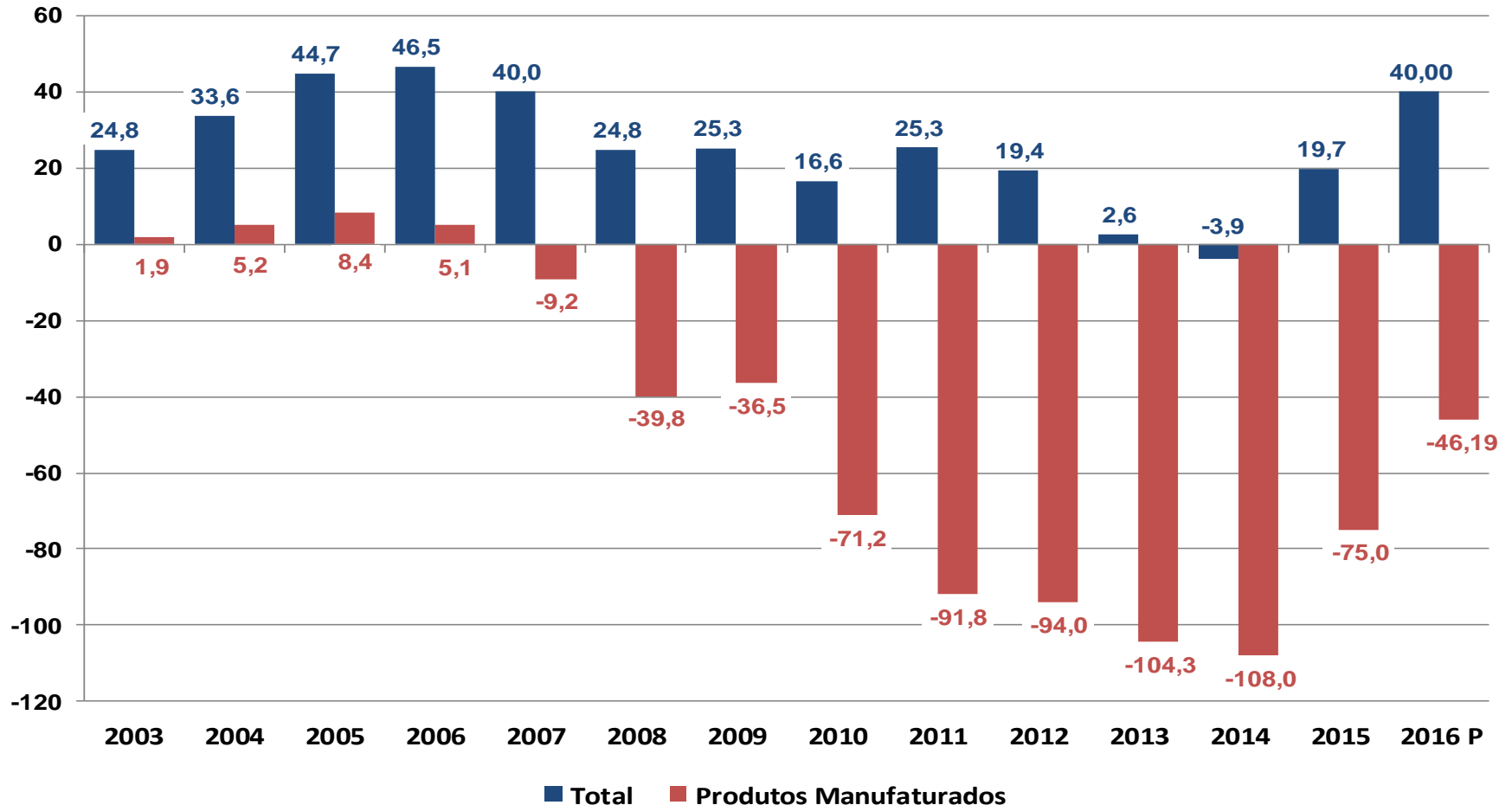
Fonte: CNI; Elaboração: MacroSector Consultores

\* Estimativa

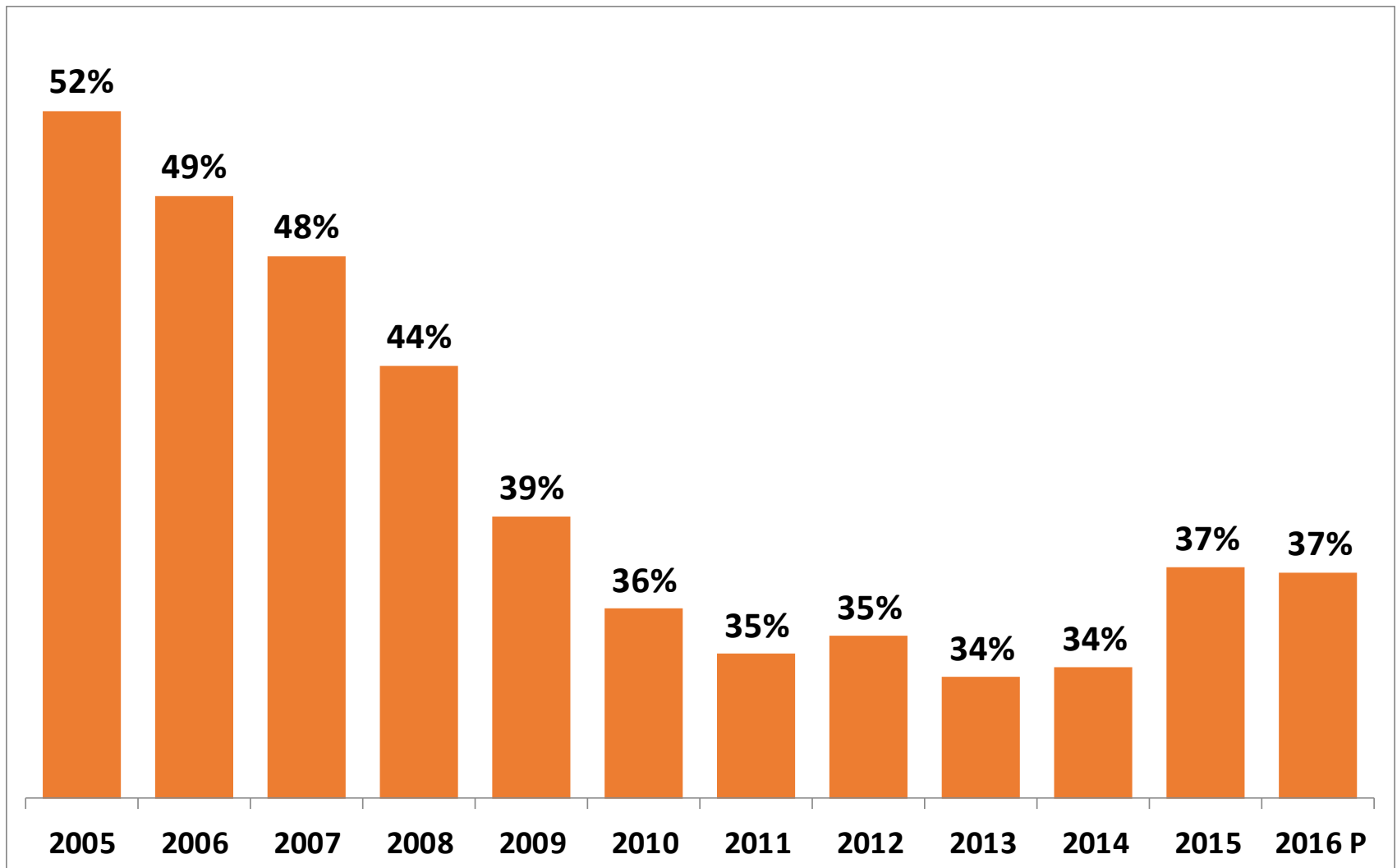
\*\*Acumulado em 12 meses, findo em maio

# A BALANÇA COMERCIAL DE PRODUTOS MANUFATURADOS TEM APRESENTADO CRESCENTE DÉFICIT

Brasil: saldo da balança comercial, total e produtos manufaturados (US\$ bi., a.a.)

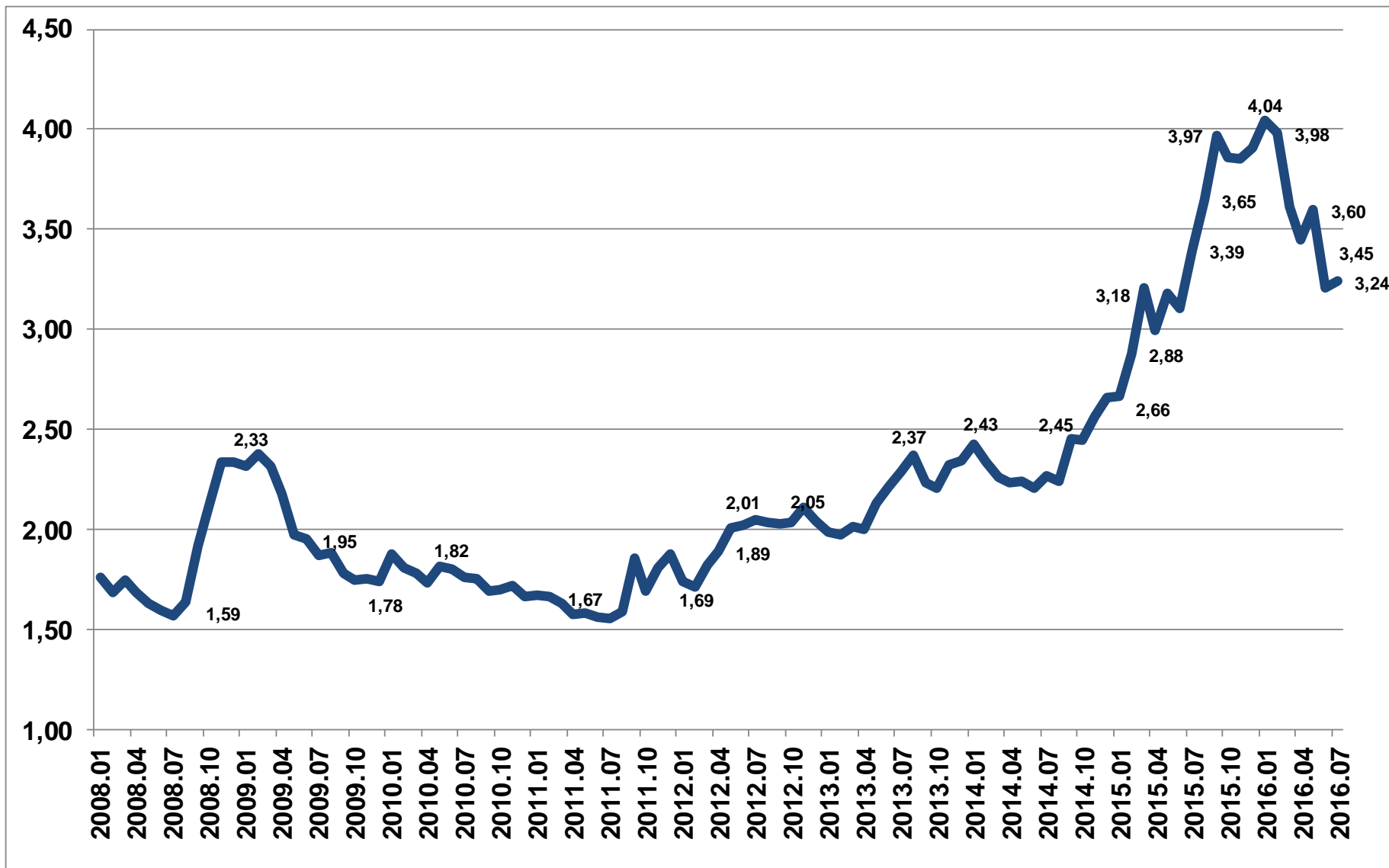


# BRASIL: PARTICIPAÇÃO DE PRODUTOS MANUFATURADOS NA PAUTA DE EXPORTAÇÃO



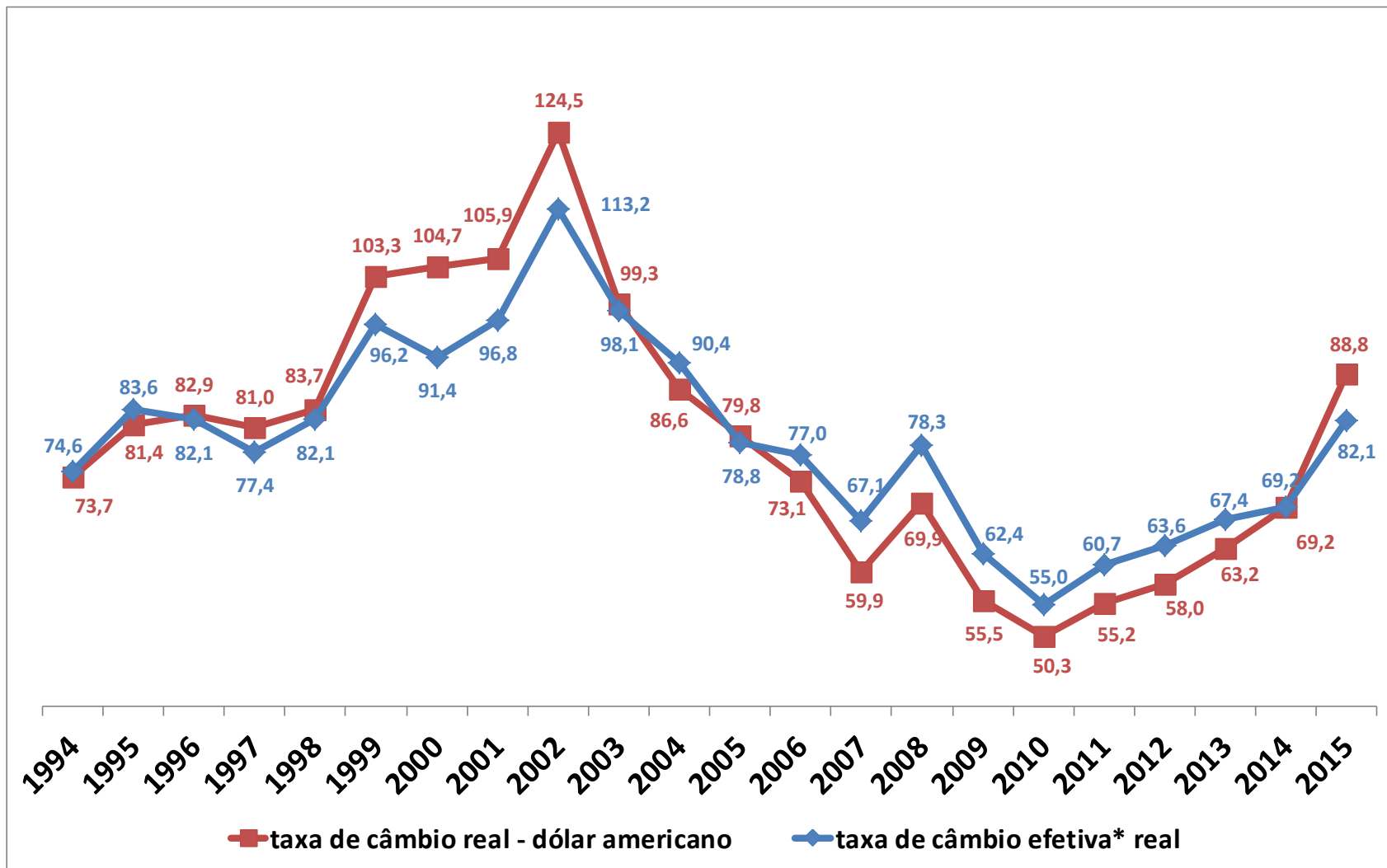
Fonte: SECEX, MDIC / Elaboração: MacroSector Consultores

# EVOLUÇÃO MENSAL DA TAXA DE CÂMBIO (R\$/US\$)



Fonte: BCB; IPEADATA/ Elaboração: MacroSector Consultores

# ÍNDICE DE TAXAS DE CÂMBIO REAL (IPA – DI)



\* Cesta de moedas de 15 países;

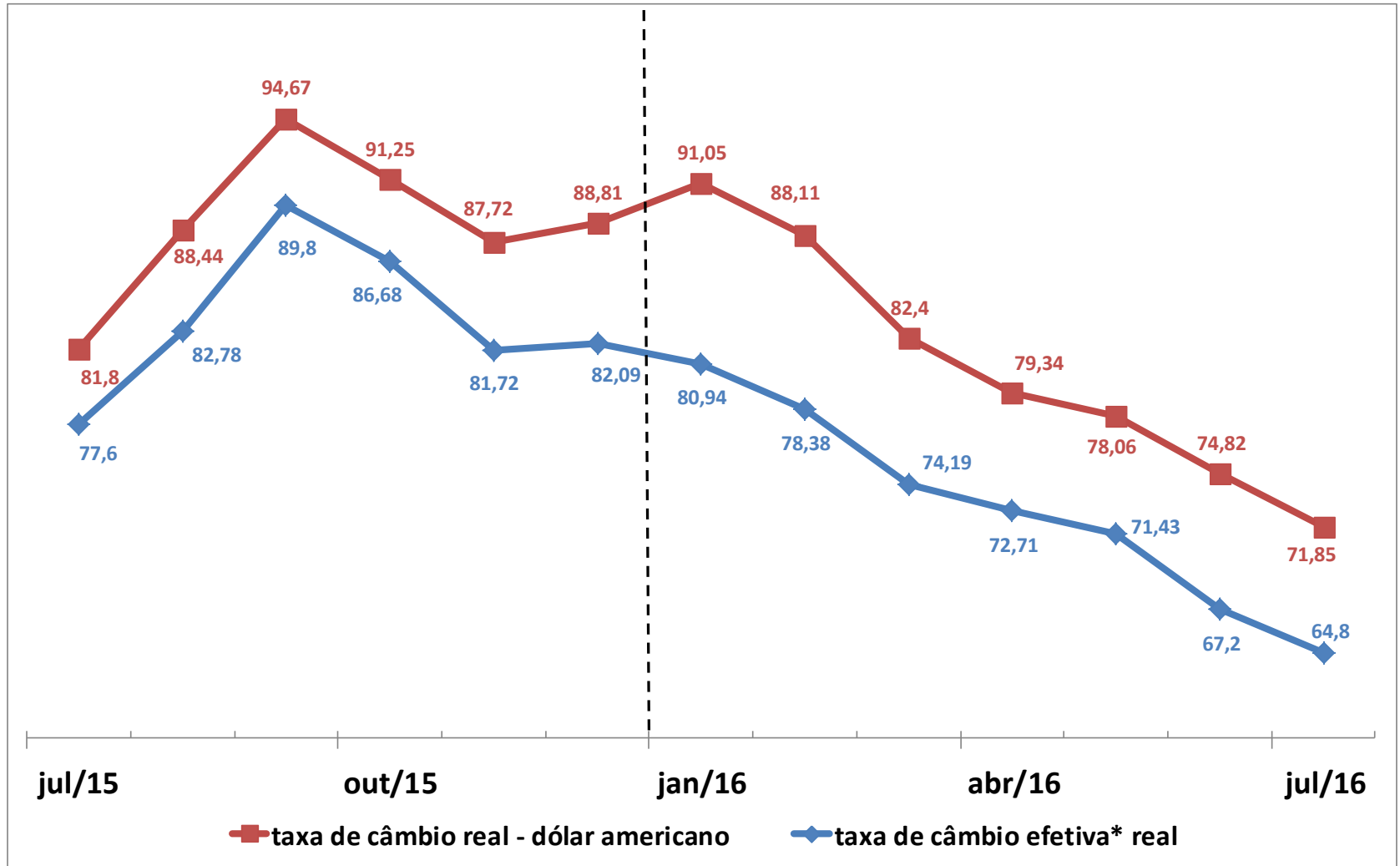
\*\* Dados referentes a dezembro;

\*\*\* Base: junho / 1994 = 100;

Fonte: BCB ; CGEE/ Elaboração: MacroSector Consultores



# ÍNDICE DE TAXAS DE CÂMBIO REAL (IPA – DI)



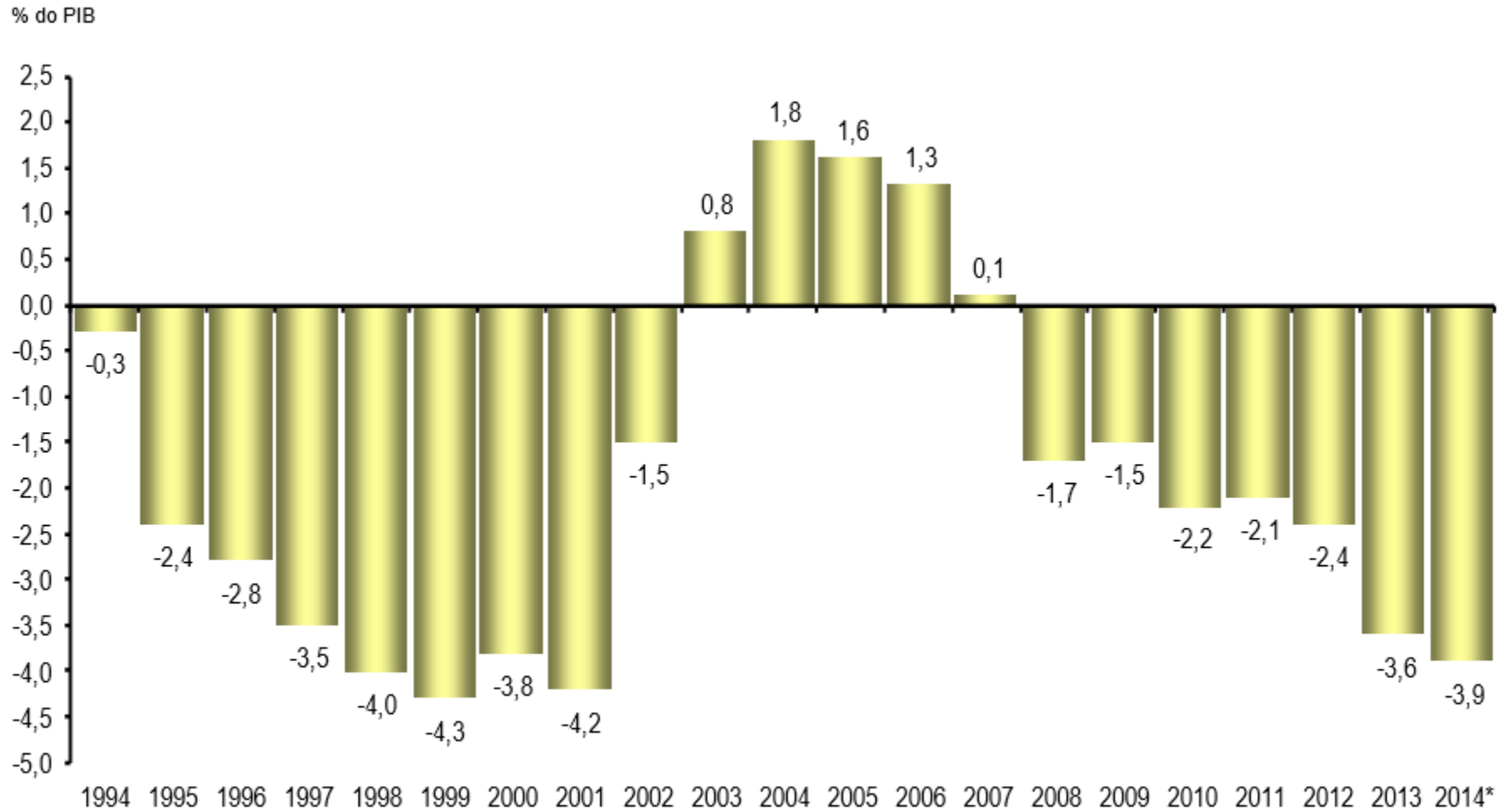
\* Cesta de moedas de 15 países;

\*\* Dados mensais;

\*\*\* Base: junho / 1994 = 100;

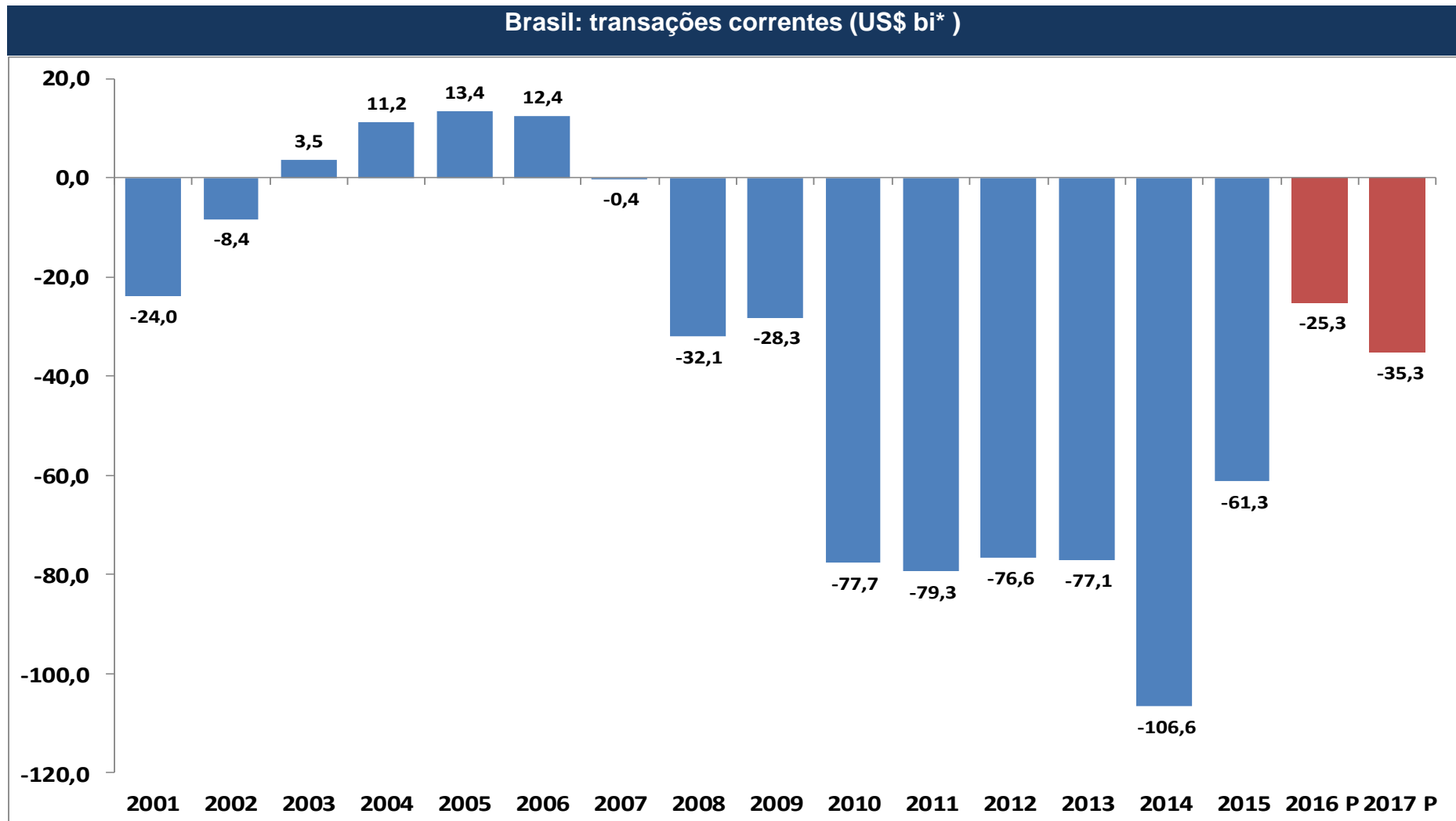
Fonte: BCB ; CGEE/ Elaboração: MacroSector Consultores

# SALDO DA BALANÇA DE TRANSAÇÕES CORRENTES (% DO PIB)



\* Dados de junho

# ...DÉFICIT CRÔNICO EM TRANSAÇÕES ESTÁ SENDO REDUZIDO PELA RECESSÃO E DESVALORIZAÇÃO CAMBIAL



\* preços correntes

Fonte e estimativa (e): BCB; FMI / Elaboração e Prognosticos (P): MacroSector Consultores

# 5 MITOS SOBRE POLÍTICA CAMBIAL NO BRASIL

---

- Câmbio flutuante de “livre-mercado”;
- “Desvalorização da moeda só favorece os exportadores”;
- “Apreciação da moeda combate a inflação”;
- “A moeda valorizada eleva o poder de compra do trabalhador”;
- Taxa de câmbio como indicador de “credibilidade” e “confiança””.

*Fonte: ACLacerda*



MACROSECTOR  
CONSULTORES

Antonio Corrêa de Lacerda

[aclacerda@aclacerda.com](mailto:aclacerda@aclacerda.com)

(11) 3589-9010  
[www.macrosector.com.br](http://www.macrosector.com.br)

A MacroSector elaborou este informativo com dados disponíveis até 12/09/2016. Apesar de cuidar da exatidão desses dados, a MacroSector não se responsabiliza pela total precisão das informações que poderão, eventualmente, estar incompletas e / ou resumidas. A MacroSector também não se responsabiliza por qualquer operação que venha a ser feita considerando os prognósticos sobre o comportamento dos ativos / indicadores aqui mencionados.