

# **13º FÓRUM DE ECONOMIA**

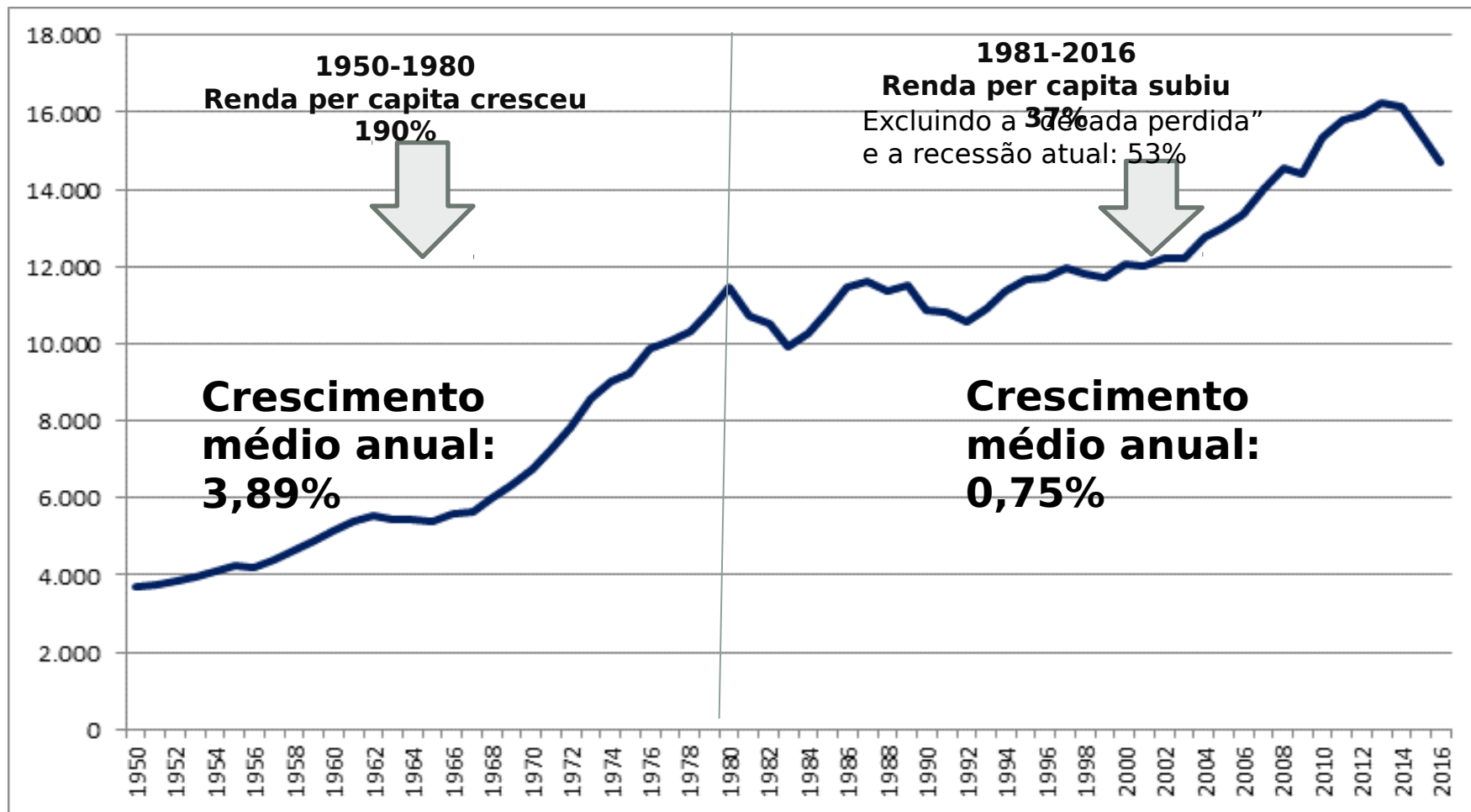
## **TAXA DE CÂMBIO E SEMIESTAGNAÇÃO**

### **DESDE 1981**

**MÁRCIO HOLLAND**  
**FGV-EESP**

# A RENDA PER CAPITA CRESCEU 5 VEZES MAIS ANTES DE 1981: POR QUE?

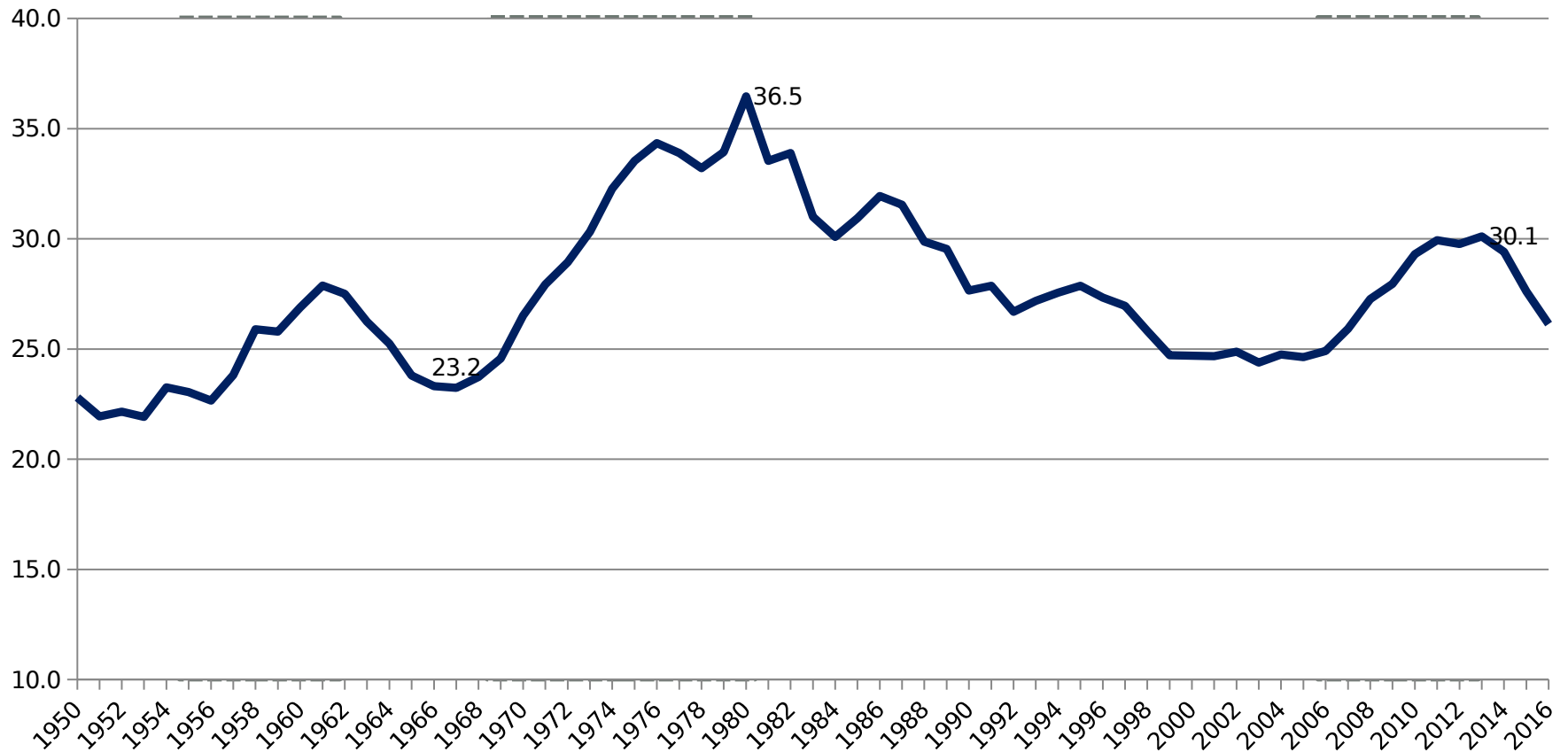
PIB per capita, em USD a preço de 2015 PPP



Fonte: The Conference Board

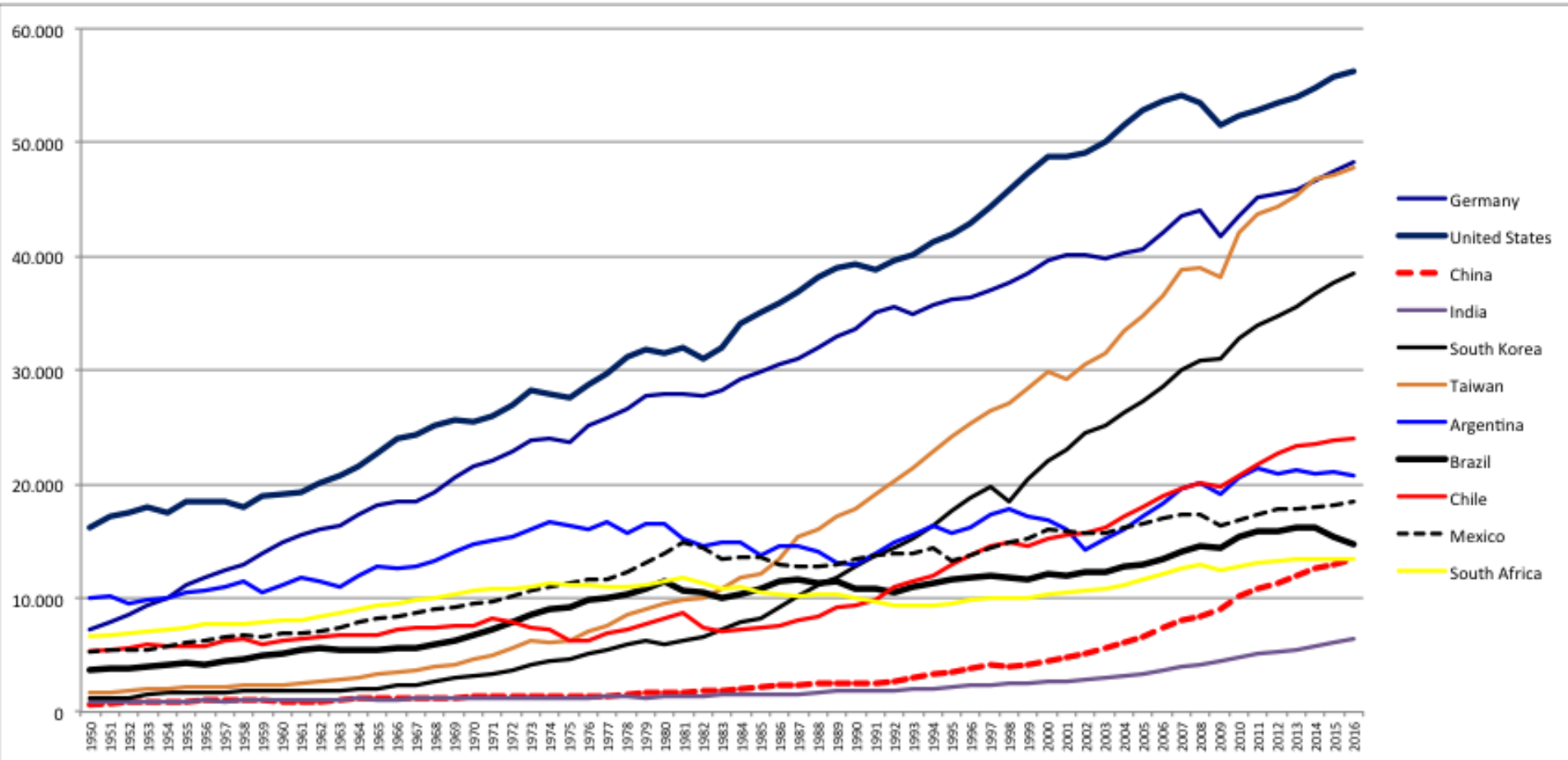
# POR QUE NÃO SUSTENTAMOS A TRAJETÓRIA DOS ANOS 70?

Proporção da renda per capita do Brasil em relação à dos Estados Unidos %, 1950-2016



# ESTAMOS PERDENDO PARA QUEM?

Países Seleccionados: PIB per capita, em USD a preço de 2015 PPP



# ALTA VOLATILIDADE DA MOEDA BRASILEIRA, SEM TENDÊNCIA DEFINIDA

Taxa Real Efetiva de Câmbio, 2000 = 100

1970-2016



Fonte: Banco Mundial e BIS

# COMO A TAXA DE CÂMBIO EXPLICARIA ESSA “SEMIESTAGNAÇÃO” DESDE 1980?

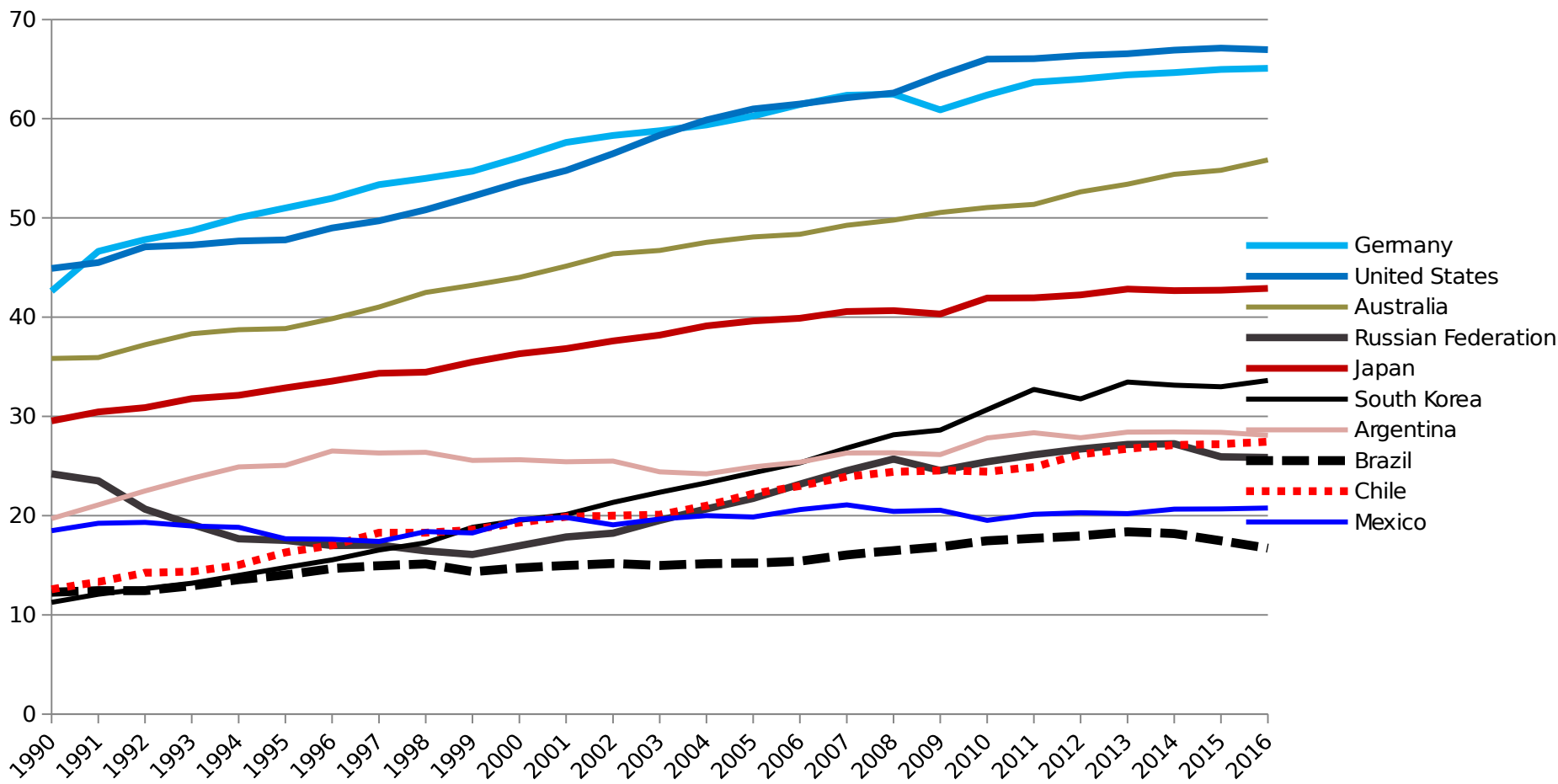
- **Volatilidade excessiva** de nossa moeda poderia explicar o papel do câmbio no crescimento econômico, mais do que o seu eventual desalinhamento.
- Mas, **por que nossa moeda é tão volátil?**
  - O Brasil é um país muito arriscado para os investimentos de longo prazo. Extraordinárias oportunidades não se convertem em investimentos efetivos.
  - Falta previsibilidade e regras claras de longo prazo;
  - Ausência de reformas pró-mercado e pró-investimentos/ inovações;
  - **Pró-capitalismo: ainda falta o “apetite” do capitalismo.**

# POR QUE O CRESCIMENTO DA RENDA PER CAPITA DECEPCIONOU APÓS 1981?

- **Ausência de reformas** e de correções nos anos 70 derrubaram os anos 80: ainda sob a égide de um modelo esgotado!
- **CF + Plano Real + LRF** são as últimas “reformas” brasileiras!
- **Anos 2000 sem reformas**: expansão de gastos sem foco em aumento de produtividade.
- **O Brasil está devendo reformas**: 1) Estado/Privatizações; 2) Política; 3) Educacional; 4) Fiscal (Tributária-Previdenciária-Despesas-Orçamentária); 5) Trabalhista; 6) Abertura Econômica/Grandes Acordos Comerciais; 8) Marcos regulatórios pró-investimentos e inovação.
- Ficamos a mercê da **aleatoriedade** desde 1981.

# O FRACASSO DA PRODUTIVIDADE: POR QUE SOMOS TÃO POUCO PRODUTIVOS?

Produtividade do Trabalho Por Hora Trabalhada USD, PPP, preço de 2015

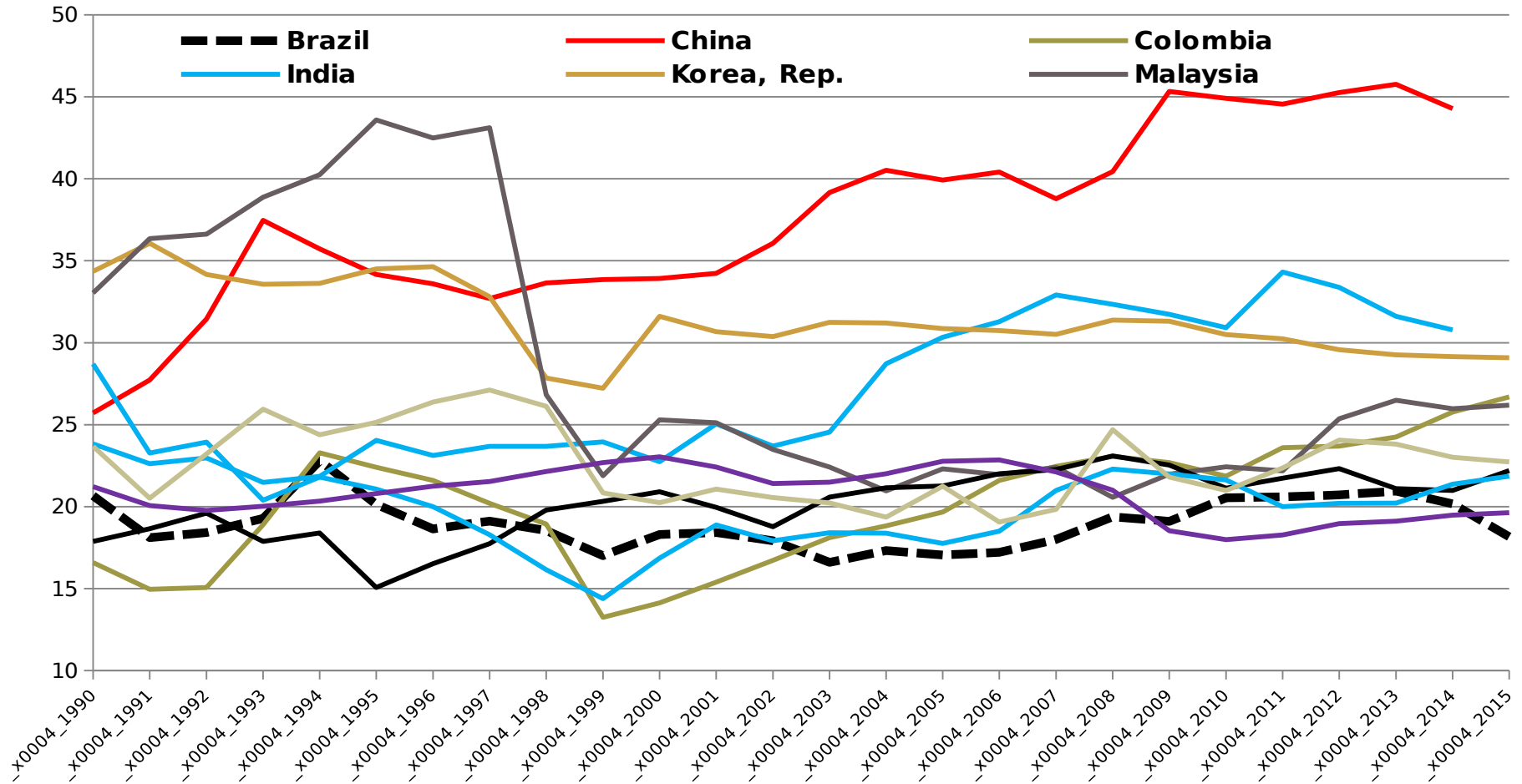


Fonte: The Conference Board

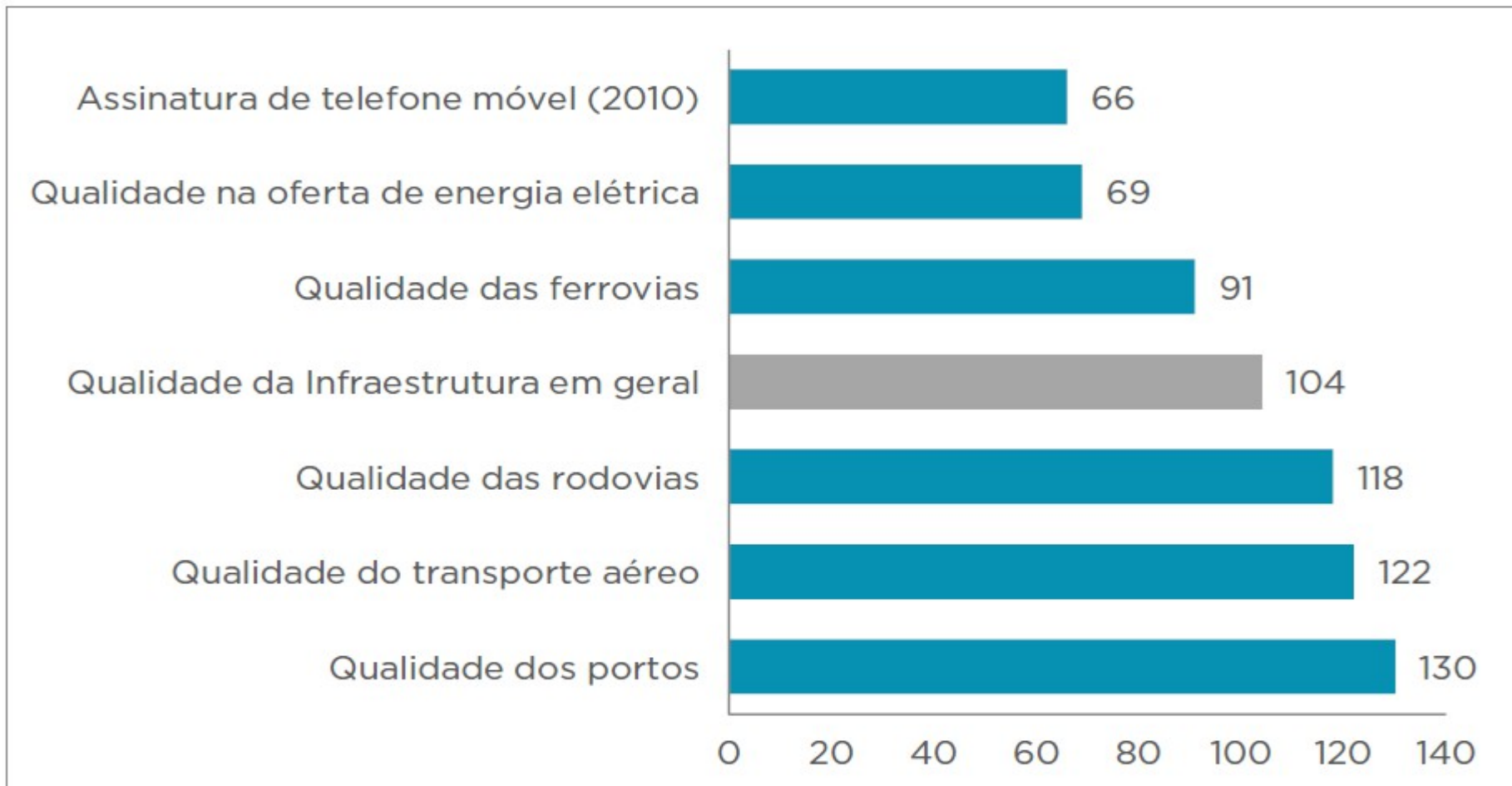


# POR QUE AINDA NÃO SOMOS UMA ECONOMIA CAPITALISTA MODERNA?

Taxa de Investimento em % do PIB - 1990-2015

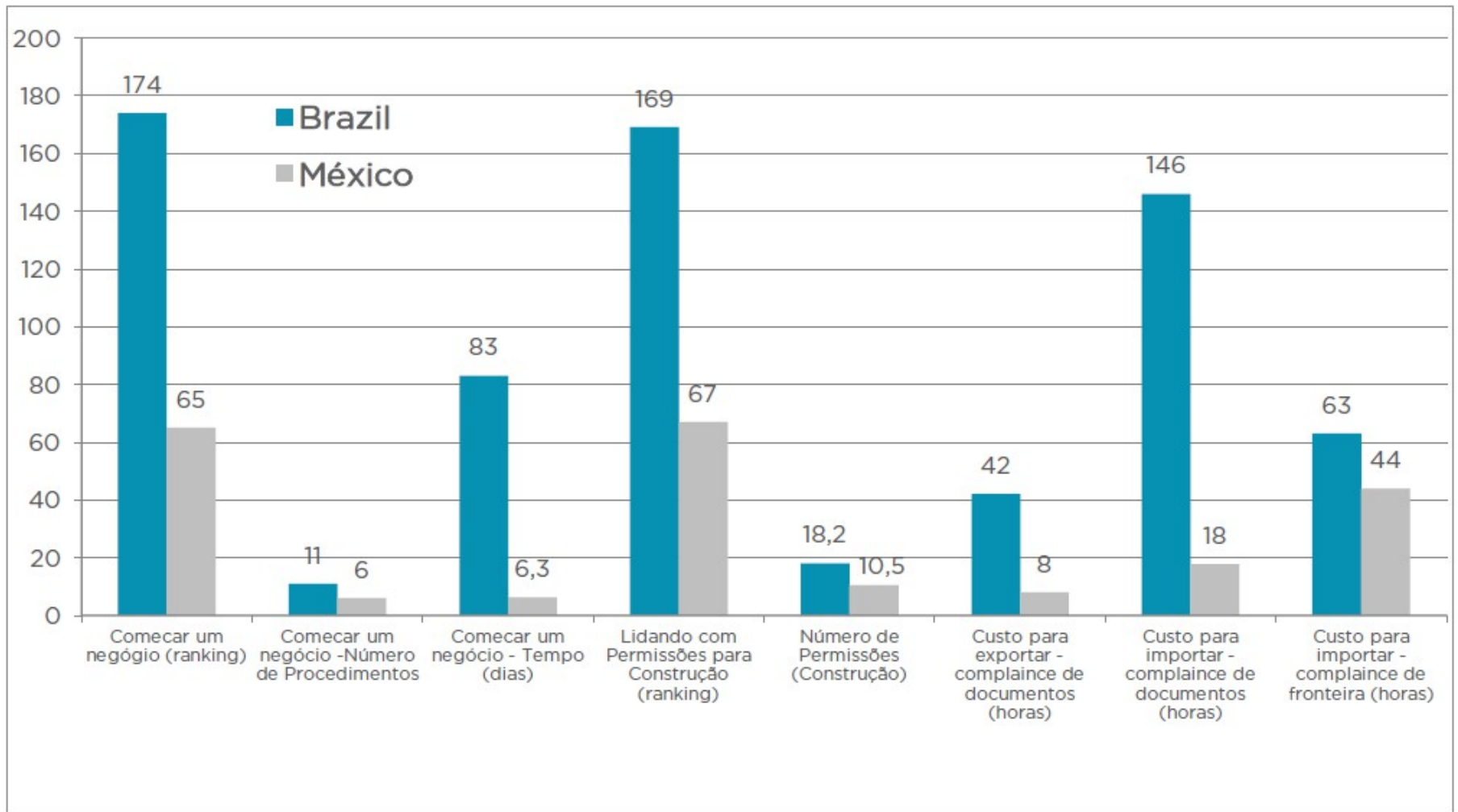


# A TAXA DE INVESTIMENTO É ABAIXA, AFINAL...



Fonte: World Economic Forum. 2016.

# NOSSO AMBIENTE DE NEGÓCIOS DEFINITIVAMENTE NÃO AJUDA



Fonte: Banco Mundial. *Doing Business 2016*.